



BaBi-Brief

Der BaBi-Baby Sommer ☺

In dieser Ausgabe:

- Das BaBi-Studententeam
- BaBi in Aktion
- Gewinnerinnen der 2. Jahresverlosung
- Wie geht es weiter?

**BaBi wünscht einen
schönen & sonnigen
Sommer!**

Bestimmt haben Sie für die Sommerzeit viele tolle Pläne – auch wir haben viel vor und freuen uns auf einen schönen Sommer mit Ihnen ☺

Liebe BaBi-Teilnehmerinnen,

die Tage werden länger, Ihre BaBi-Babys werden älter. Es stellen sich viele neue Fragen. Mit einigen von Ihnen haben wir in den letzten Monaten telefoniert: Ist Ihr Baby 9-12 Monate alt, stellen wir Fragen zur Säuglingsernährung. Im Alter von 18-21 Monaten, befragen wir Sie zur Betreuung Ihres Kindes und seiner gesundheitlichen und sprachlichen Entwicklung.

Im neuesten BaBi-Brief finden Sie unter anderem das aktuellste Foto des BaBi-Teams und die Gewinnerinnen der 2. Jahresverlosung.

Im Namen des gesamten Teams wünschen wir Ihnen und Ihren Familien eine schöne Sommerzeit!

Ina Hinz & Carina Oedingen

Wissenschaftliche Mitarbeiterin

Studentische Hilfskraft

Das BaBi-Studententeam

Seit Bestehen der Studie hat sich im BaBi-Team viel getan, auch wir haben Nachwuchs bekommen! Einige von uns haben nach Abschluss ihres Studiums das Team verlassen und andere sind neu hinzugekommen. Diesen Sommer werden die ersten Auswertungen mit den Daten der ersten Befragung gemacht – dabei geht es um die Ernährung und um Stress in der Schwangerschaft. Wir sind gespannt!



v. l. n. r.: Ina Hinz, Renata Hoffmann, Carina Oedingen, Ilknur Özer-Erdogdu, Gülseren Yazaydin, Anja Baumbach, Jun.Prof. Dr. Jacob Spallek, Angelique Grosser, Prof. Dr. med. Oliver Razum, Emine Ergin-Akkoyun, Laura Schilling, Chantal Höller, Antonia Mauro, Maren Kleine, Medlin Mogar.

Sie ziehen um? Bitte teilen Sie uns Ihre neue Adresse/Telefonnummer mit!

Tel. 0521.106-12766 (dt.) o. 106-4690 (türk.) oder E-Mail an babi-studie@uni-bielefeld.de

BaBi in Aktion



Erfolgreiche Gründung des Studienparlaments

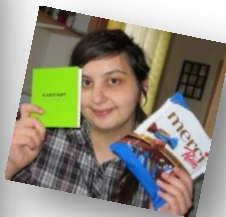
Am 22. April traf sich das BaBi-Studienparlament zum ersten Mal. Es besteht aus TeilnehmerInnen und PraxispartnerInnen. Ziel ist der Austausch mit Vertretern aller Interessensgruppen. Wir möchten erfahren, womit Sie zufrieden sind und wie wir die Studie noch besser machen können. Diesmal wurde über Werbung für die Studie, Datenschutz und Inhalte der Befragungen diskutiert. Das Studienparlament wird sich zweimal im Jahr treffen, das zweite Treffen ist für diesen Herbst geplant. Gerne können Sie Teil des Parlaments werden, kontaktieren Sie dafür Ina Hinz (0521-106-4668, ina.hinz@uni-bielefeld.de).

Wir bedanken uns herzlich bei allen StudienparlamentarierInnen für die Teilnahme und den regen Austausch!

BaBi beim Tag der offenen Tür der Hedwig Dornbusch-Schule

Am 4. Juni waren wir wieder mit einem Stand in der Hedwig Dornbusch-Schule vertreten, diesmal auch mit Spielen für die Kleinen – zum Hören, Riechen und Fühlen ☺

Es war wieder sehr schön, mit Teilnehmerinnen ins Gespräch zu kommen und neue Teilnehmerinnen begrüßen zu dürfen!



Gewinnerinnen der 2. Jahresverlosung

Anfang des Jahres fand erneut unsere Jahresverlosung statt. Zu gewinnen gab es diesmal einen 50€-Gutschein von Karstadt, einen 30€-Gutschein von Teddy Toys und sechs 20€-Gutscheine von H&M. Links sehen Sie die Fotos von zwei unserer acht glücklichen Gewinnerinnen!

Herzlichen Glückwunsch allen Gewinnerinnen! Und allen Anderen viel Glück beim nächsten Mal ☺

Wie geht es weiter?

BaBi-Teilnahme

- **Wenn Ihr Kind 8 Monate alt ist**, erhalten Sie per Post 3 kurze Fragebögen. Diese werden ins U-Heft Ihres Kindes geheftet und der Kinderarzt füllt sie zur passenden Zeit aus.
- **Wenn Ihr Kind 9 Monate alt ist**, rufen wir Sie für eine kurze telefonische Befragung zum Thema Säuglingsernährung an.
- **Wenn Ihr Kind 18 Monate alt ist**, rufen wir Sie für eine kurze telefonische Befragung über die gesundheitliche, sprachliche und soziale Entwicklung Ihres Kindes an.

BaBi in Aktion

- Am **09.08.** werden wir wieder beim **Kinderkulturfest ‚Wackelpeter‘** im Ravensberger Park sein.

Gefällt Ihnen die BaBi-Studie? Dann erzählen Sie doch anderen Schwangeren oder Wöchnerinnen von uns und laden sie zur BaBi-Studie ein ☺ **Jedes BaBi zählt!**

Kontakt: Jun.-Prof. Dr. Jacob Spallek (Projektleiter)
Facebook: Babi-Bielefeld Studie
Internetseite: www.uni-bielefeld.de/babi-studie
E-mail: babi-studie@uni-bielefeld.de
Telefon: 0521.106-12766 (Studienbüro)

Die BaBi-Studie wird gefördert von:



Sie ziehen um? Bitte teilen Sie uns Ihre neue Adresse/Telefonnummer mit!

Tel. 0521.106-12766 (dt.) o. 106-4690 (türk.) oder E-Mail an babi-studie@uni-bielefeld.de